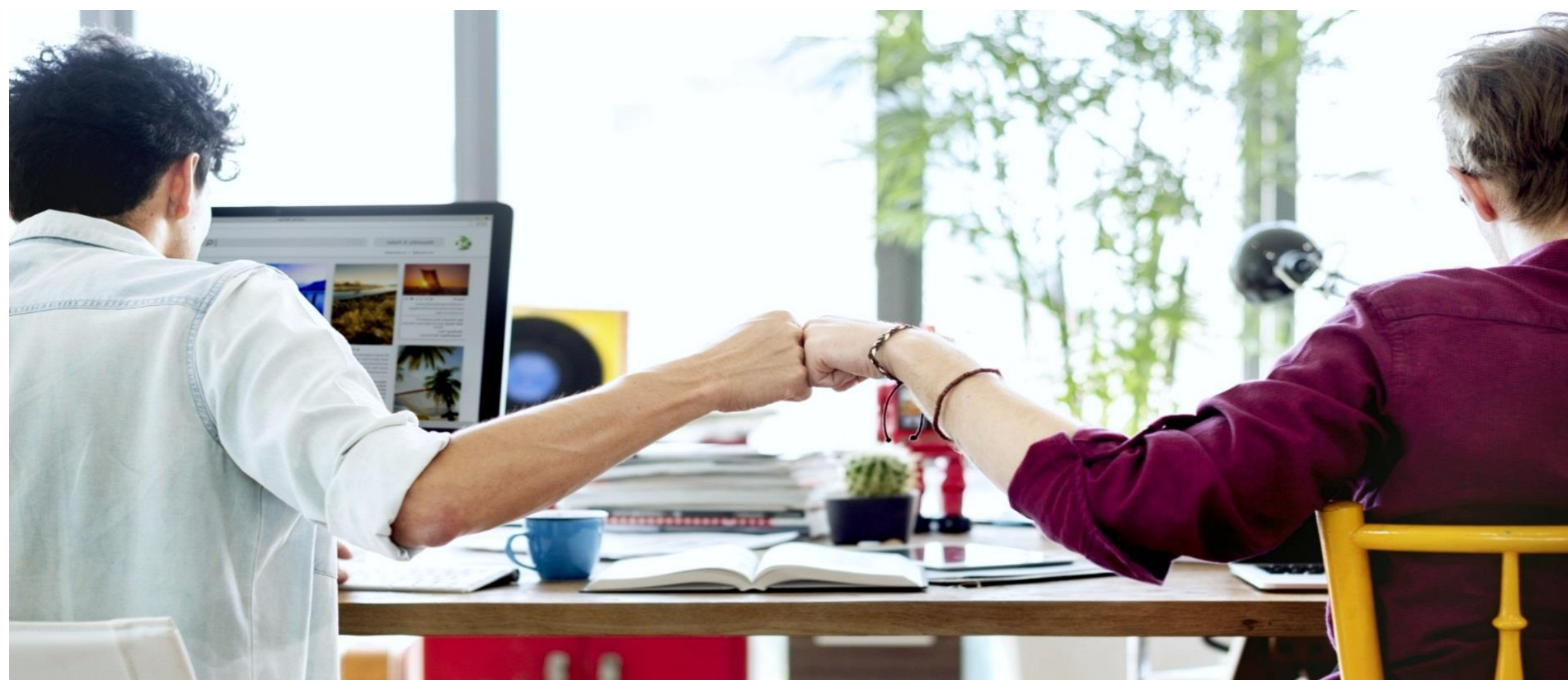


# FP Dual en QIPRO

*“La nueva puerta  
hacia tu futuro profesional”*



## QUÉ OFRECE

Un programa formativo que muestra nuestra **Responsabilidad Social Corporativa** mediante acciones que apuestan por el talento de nuestros empleados, capaces de generar en el alumno un desarrollo personal y profesional de utilidad en su futuro laboral.

## ACERCAMIENTO

Mostrar un **caso de éxito** de un alumno que haya crecido con nosotros permite empatizar y dar cercanía al mensaje de cara a los tutores y alumnos.

## ITINERARIO

**Circuito formativo diferenciado y estructurado** en función del tránsito entre diversas actividades, exponiendo los objetivos competenciales a cubrir así como los tutores de actividad encargados de guiar al alumno.

## RECONOCIMIENTO

Contamos con un **grupo de expertos líderes** del programa dotados de las habilidades y capacidades requeridas por la operativa y que actuarán como mentores del alumno.



PRESENTACIÓN AL CENTRO

MI PRIMER DÍA CON EL  
TUTOR DE ACTIVIDAD

EVENTO FINAL  
DE PRÁCTICAS

EVALUACIÓN

ITINERARIO FORMATIVO