

# Retos y oportunidades de la FP Dual por Familia Profesional

La experiencia de los centros educativos

Alexia Carrasco y Laia Garrido  
Project Managers, Fundación Bertelsmann

# Instalación y Mantenimiento

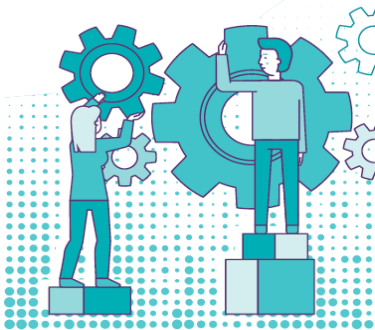
## Participación en la FP Dual



1. Certificación en Prevención de Riesgos Laborales



Negociar con empresas, asociaciones empresariales o sindicatos



## Formación centros y empresas



1. Los aprendices deben tener conocimientos previos del oficio



Complementar formación en la empresa

## Seguimiento del aprendizaje



1. Ciclos de frío y calor:  
Los profesionales pasan la jornada laboral en distintas obras



Programar con antelación el seguimiento



2. Ciclos de mecatrónica industrial, mantenimiento electromecánico, etc.:  
Los profesores tienen acceso limitado a las empresas



Invitar las empresas a visitar el centro

# Informática y Comunicaciones

## Participación en la FP Dual



Escasa implicación de asociaciones empresariales



Impulsar proyectos colaborativos con asociaciones sectoriales

## Formación centros y empresas



El profesorado tiene que formarse constantemente



Impulsar la formación continua del profesorado

## Seguimiento del aprendizaje



Elevada rotación de empleados en empresas grandes del sector



Negociar un compromiso de estabilidad de la figura del tutor



# Conclusiones

- Debemos dejar de tratar la FP Dual como un modelo homogéneo. Cada familia profesional tiene sus propios retos.
- Compartir experiencias entre centros educativos facilita identificar propuestas de mejora.
- La colaboración entre administraciones públicas y centros educativos es esencial para adaptar la FP dual a las necesidades de los centros.

# ¡GRACIAS!

<http://alianzafpdual.es/familias-profesionales>